

平成25年度 放課後児童クラブ ニーズ調査の結果について

概要版

- P1 父親の状況
- P2 母親の状況
- P3 家庭類型
- P4 共働き世帯等の状況
- P6 現在の平日状況（未就学）
- P8 現在の平日状況（1年生～6年生）
- P10 現在の児童クラブ平日利用の終了時刻（1年生～6年生）
- P12 低学年の平日利用希望（未就学、1～3年生）
- P14 低学年での児童クラブ平日利用の希望終了時刻
- P16 高学年の平日利用希望（未就学、1～5年生）
- P18 高学年での児童クラブ平日利用の希望終了時刻
- P19 土曜日の児童クラブ利用希望
- P21 児童クラブ土曜日利用の希望受入時間
- P23 長期休業の児童クラブ利用希望
- P25 児童クラブ長期休業利用の希望受入時間
- P27 日・祝日の児童クラブ利用希望
- P29 児童クラブ日・祝日利用の希望受入時間
- P31 放課後児童クラブ ニーズ調査集計結果（児童クラブ利用量の推計）

父親の状況

数値

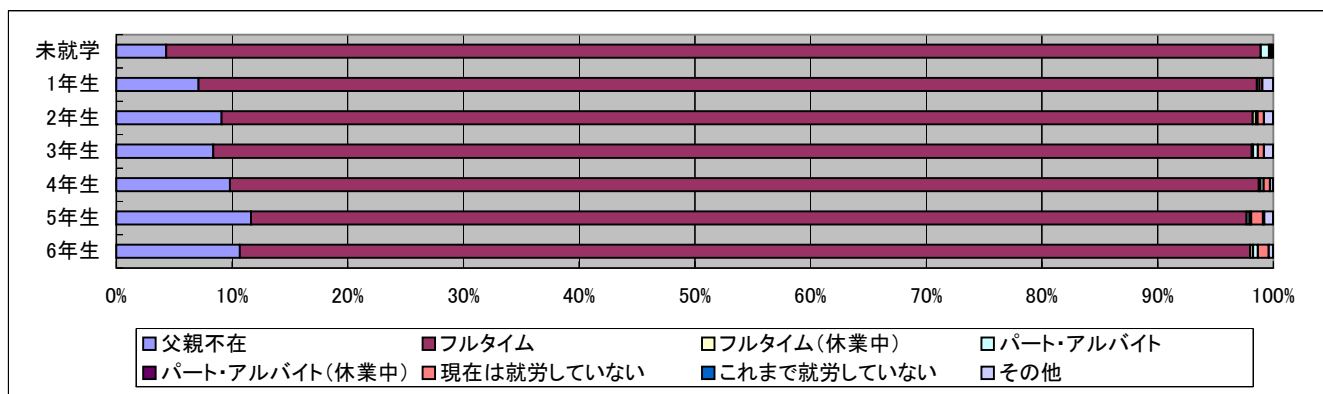
(人)

就労状況	回答区分	未就学	小学校低学年					小学校高学年					総合計
			1年生	2年生	3年生	無回答	合計	4年生	5年生	6年生	無回答	合計	
0 父親不在		24	60	67	63	10	200	71	91	80	13	255	479
1 フルタイム		527	772	656	674	9	2,111	642	673	654	11	1,980	4,618
2 フルタイム(休業中)		0	0	2	1	0	3	1	0	2	0	3	6
3 パート・アルバイト		4	2	1	3	0	6	2	2	3	0	7	17
4 パート・アルバイト(休業中)		0	0	0	0	0	0	0	1	0	0	1	1
5 現在は就労していない		1	2	4	4	0	10	4	8	7	0	19	30
6 これまで就労していない		0	0	0	0	0	0	0	1	0	0	1	1
7 その他		1	8	6	6	0	20	2	6	3	0	11	32
合計		557	844	736	751	19	2,350	722	782	749	24	2,277	5,184

割合

(%)

就労状況	回答区分	未就学	小学校低学年					小学校高学年					総合計
			1年生	2年生	3年生	無回答	合計	4年生	5年生	6年生	無回答	合計	
0 父親不在		4.3%	7.1%	9.1%	8.4%	52.6%	8.5%	9.8%	11.6%	10.7%	54.2%	11.2%	9.2%
1 フルタイム		94.6%	91.5%	89.1%	89.7%	47.4%	89.8%	88.9%	86.1%	87.3%	45.8%	87.0%	89.1%
2 フルタイム(休業中)		0.0%	0.0%	0.3%	0.1%	0.0%	0.1%	0.1%	0.0%	0.3%	0.0%	0.1%	0.1%
3 パート・アルバイト		0.7%	0.2%	0.1%	0.4%	0.0%	0.3%	0.3%	0.3%	0.4%	0.0%	0.3%	0.3%
4 パート・アルバイト(休業中)		0.0%	0.0%	0.0%	0.0%	0.0%	0.0%	0.0%	0.1%	0.0%	0.0%	0.0%	0.0%
5 現在は就労していない		0.2%	0.2%	0.5%	0.5%	0.0%	0.4%	0.6%	1.0%	0.9%	0.0%	0.8%	0.6%
6 これまで就労していない		0.0%	0.0%	0.0%	0.0%	0.0%	0.0%	0.0%	0.1%	0.0%	0.0%	0.0%	0.0%
7 その他		0.2%	0.9%	0.8%	0.8%	0.0%	0.9%	0.3%	0.8%	0.4%	0.0%	0.5%	0.6%
合計		100.0%	100.0%	100.0%	100.0%	100.0%	100.0%	100.0%	100.0%	100.0%	100.0%	100.0%	100.0%



母親の状況

数値

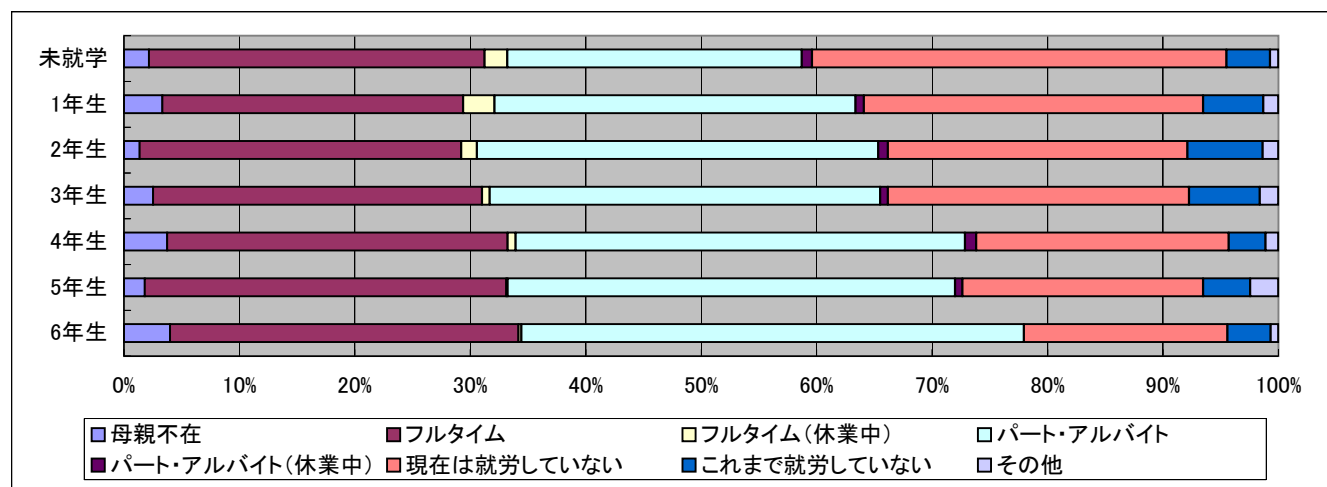
(人)

就労状況	回答区分	未就学	小学校低学年					小学校高学年					総合計
			1年生	2年生	3年生	無回答	合計	4年生	5年生	6年生	無回答	合計	
0 母親不在		12	28	10	19	9	66	27	14	30	11	82	160
1 フルタイム		162	220	205	214	2	641	213	245	226	6	690	1,493
2 フルタイム(休業中)		11	23	10	5	0	38	5	1	2	0	8	57
3 パート・アルバイト		142	264	256	254	7	781	281	303	326	4	914	1,837
4 パート・アルバイト(休業中)		5	6	6	5	0	17	7	5	0	0	12	34
5 現在は就労していない		200	248	191	196	1	636	158	163	132	2	455	1,291
6 これまで就労していない		21	44	48	46	0	138	23	32	28	1	84	243
7 その他		4	11	10	12	0	33	8	19	5	0	32	69
合計		557	844	736	751	19	2,350	722	782	749	24	2,277	5,184

割合

(%)

就労状況	回答区分	未就学	小学校低学年					小学校高学年					総合計
			1年生	2年生	3年生	無回答	合計	4年生	5年生	6年生	無回答	合計	
0 母親不在		2.2%	3.3%	1.4%	2.5%	47.4%	2.8%	3.7%	1.8%	4.0%	45.8%	3.6%	3.1%
1 フルタイム		29.1%	26.1%	27.9%	28.5%	10.5%	27.3%	29.5%	31.3%	30.2%	25.0%	30.3%	28.8%
2 フルタイム(休業中)		2.0%	2.7%	1.4%	0.7%	0.0%	1.6%	0.7%	0.1%	0.3%	0.0%	0.4%	1.1%
3 パート・アルバイト		25.5%	31.3%	34.8%	33.8%	36.8%	33.2%	38.9%	38.7%	43.5%	16.7%	40.1%	35.4%
4 パート・アルバイト(休業中)		0.9%	0.7%	0.8%	0.7%	0.0%	0.7%	1.0%	0.6%	0.0%	0.0%	0.5%	0.7%
5 現在は就労していない		35.9%	29.4%	26.0%	26.1%	5.3%	27.1%	21.9%	20.8%	17.6%	8.3%	20.0%	24.9%
6 これまで就労していない		3.8%	5.2%	6.5%	6.1%	0.0%	5.9%	3.2%	4.1%	3.7%	4.2%	3.7%	4.7%
7 その他		0.7%	1.3%	1.4%	1.6%	0.0%	1.4%	1.1%	2.4%	0.7%	0.0%	1.4%	1.3%
合計		100.0%	100.0%	100.0%	100.0%	100.0%	100.0%	100.0%	100.0%	100.0%	100.0%	100.0%	100.0%



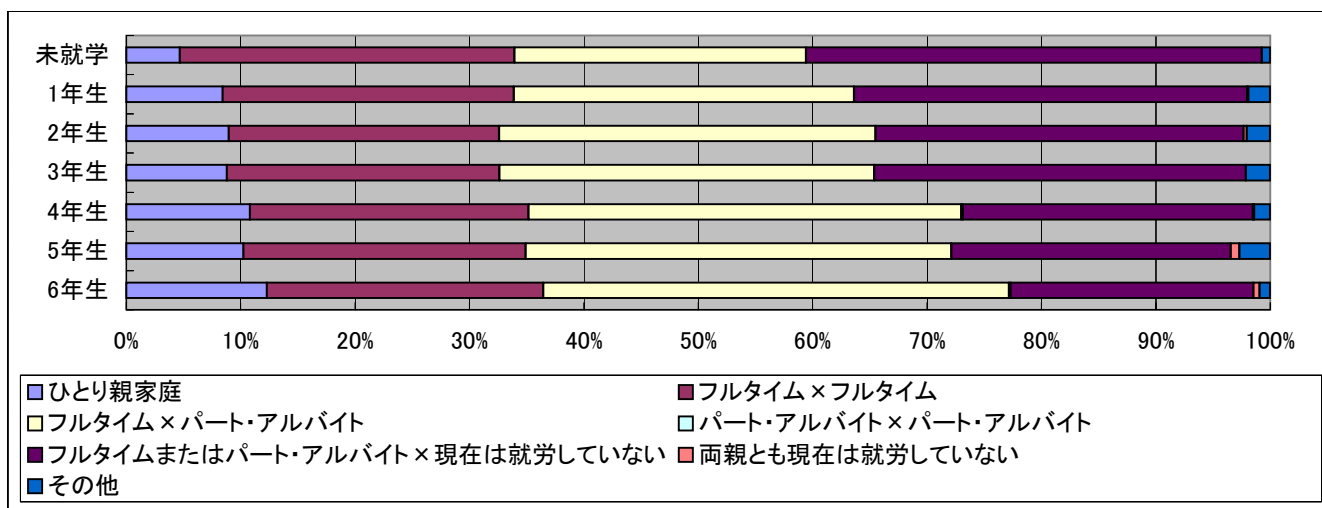
家庭類型

数値

回答区分 就労状況	未就学	小学校低学年					小学校高学年					総合計
		1年生	2年生	3年生	無回答	合計	4年生	5年生	6年生	無回答	合計	
A ひとり親家庭	26	71	66	66	10	213	78	80	92	13	263	502
B フルタイム×フルタイム	163	215	174	179	1	569	176	193	181	4	554	1,286
C フルタイム×パート・アルバイト	142	251	242	246	7	746	273	291	305	4	873	1,761
D パート・アルバイト×パート・アルバイト	0	0	0	0	0	0	1	0	1	0	2	2
E フルタイムまたはパート・アルバイト×現在は就労していない	222	290	237	244	1	772	183	191	159	3	536	1,530
F 両親とも現在は就労していない	0	1	2	0	0	3	1	6	4	0	11	14
G その他	4	16	15	16	0	47	10	21	7	0	38	89
合計	557	844	736	751	19	2,350	722	782	749	24	2,277	5,184

割合

回答区分 就労状況	未就学	小学校低学年					小学校高学年					総合計
		1年生	2年生	3年生	無回答	合計	4年生	5年生	6年生	無回答	合計	
A ひとり親家庭	4.7%	8.4%	9.0%	8.8%	52.6%	9.1%	10.8%	10.2%	12.3%	54.2%	11.6%	9.7%
B フルタイム×フルタイム	29.3%	25.5%	23.6%	23.8%	5.3%	24.2%	24.4%	24.7%	24.2%	16.7%	24.3%	24.8%
C フルタイム×パート・アルバイト	25.5%	29.7%	32.9%	32.8%	36.8%	31.7%	37.8%	37.2%	40.7%	16.7%	38.3%	34.0%
D パート・アルバイト×パート・アルバイト	0.0%	0.0%	0.0%	0.0%	0.0%	0.0%	0.1%	0.0%	0.1%	0.0%	0.1%	0.0%
E フルタイムまたはパート・アルバイト×現在は就労していない	39.9%	34.4%	32.2%	32.5%	5.3%	32.9%	25.3%	24.4%	21.2%	12.5%	23.5%	29.5%
F 両親とも現在は就労していない	0.0%	0.1%	0.3%	0.0%	0.0%	0.1%	0.1%	0.8%	0.5%	0.0%	0.5%	0.3%
G その他	0.7%	1.9%	2.0%	2.1%	0.0%	2.0%	1.4%	2.7%	0.9%	0.0%	1.7%	1.7%
合計	100.0%	100.0%	100.0%	100.0%	100.0%	100.0%	100.0%	100.0%	100.0%	100.0%	100.0%	100.0%



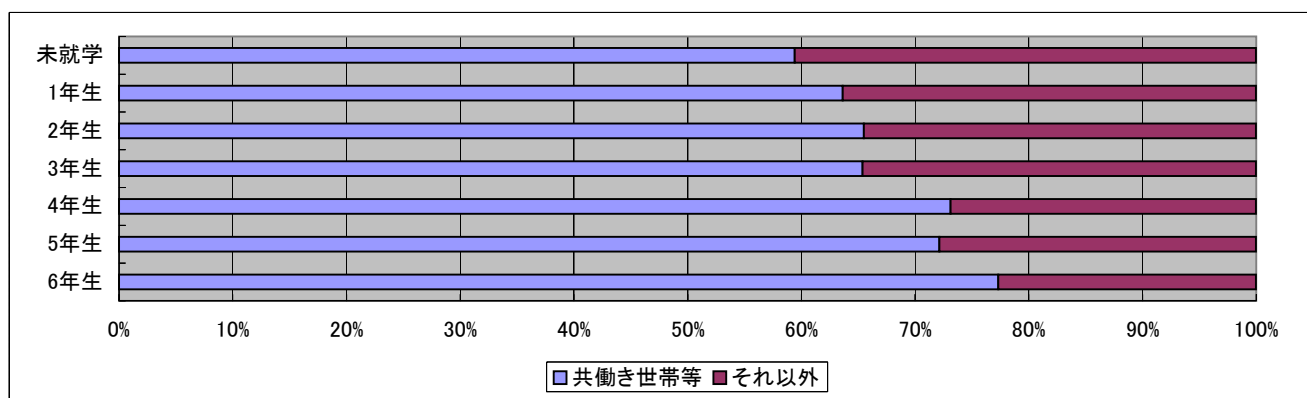
共働き世帯等の状況

数値

回答区分 就労状況	未就学	小学校低学年					小学校高学年					総合計
		1年生	2年生	3年生	無回答	合計	4年生	5年生	6年生	無回答	合計	
1 共働き世帯等	331	537	482	491	18	1,528	528	564	579	21	1,692	3,551
2 その他	226	307	254	260	1	822	194	218	170	3	585	1,633
合計	557	844	736	751	19	2,350	722	782	749	24	2,277	5,184

割合

回答区分 就労状況	未就学	小学校低学年					小学校高学年					総合計
		1年生	2年生	3年生	無回答	合計	4年生	5年生	6年生	無回答	合計	
1 共働き世帯等	59.4%	63.6%	65.5%	65.4%	94.7%	65.0%	73.1%	72.1%	77.3%	87.5%	74.3%	68.5%
2 その他	40.6%	36.4%	34.5%	34.6%	5.3%	35.0%	26.9%	27.9%	22.7%	12.5%	25.7%	31.5%
合計	100.0%	100.0%	100.0%	100.0%	100.0%	100.0%	100.0%	100.0%	100.0%	100.0%	100.0%	100.0%



凡例

父親 \ 母親	ひとり親家庭	フルタイム	フルタイム(休業中)	パート・アルバイト	パート・アルバイト(休業中)	現在は就労していない	これまで就労していない	その他
ひとり親家庭	A							
フルタイム		B	C					
フルタイム(休業中)								
パート・アルバイト		C	D					
パート・アルバイト(休業中)								
現在は就労していない							F	
これまで就労していない								
その他								G

共働き世帯等: A,B,C,D その他: E,F,G

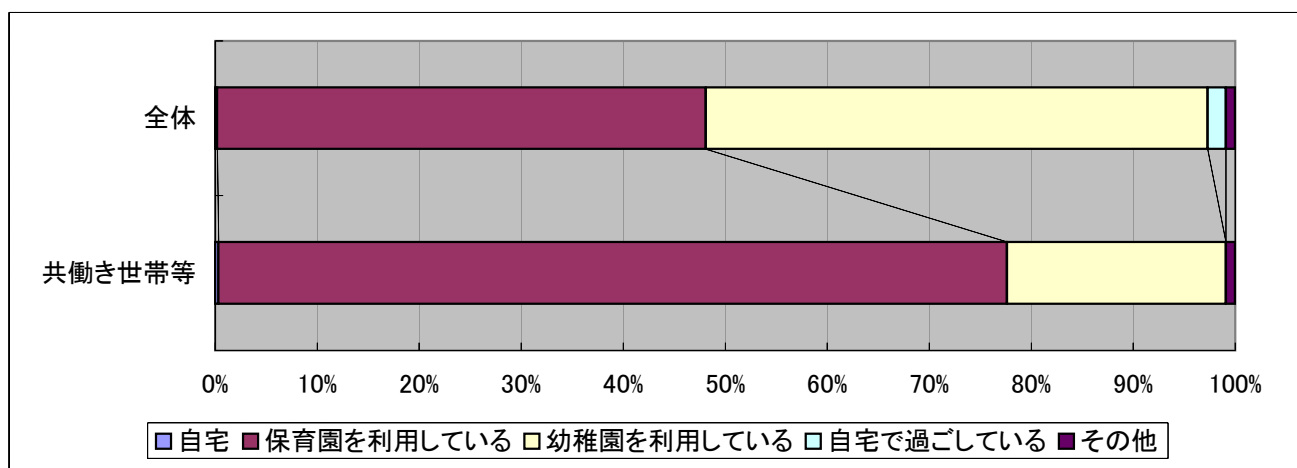
現在の平日状況(未就学)

(数値)

区分	全体	共働き世帯等
状況		
0 自宅	1	1
1 保育園を利用している	267	256
2 幼稚園を利用している	274	71
3 自宅で過ごしている	10	0
4 その他	5	3
合計	557	331

(割合)

区分	全体	共働き世帯等
状況		
0 自宅	0.2%	0.3%
1 保育園を利用している	47.9%	77.3%
2 幼稚園を利用している	49.2%	21.5%
3 自宅で過ごしている	1.8%	0.0%
4 その他	0.9%	0.9%
合計	100.0%	100.0%



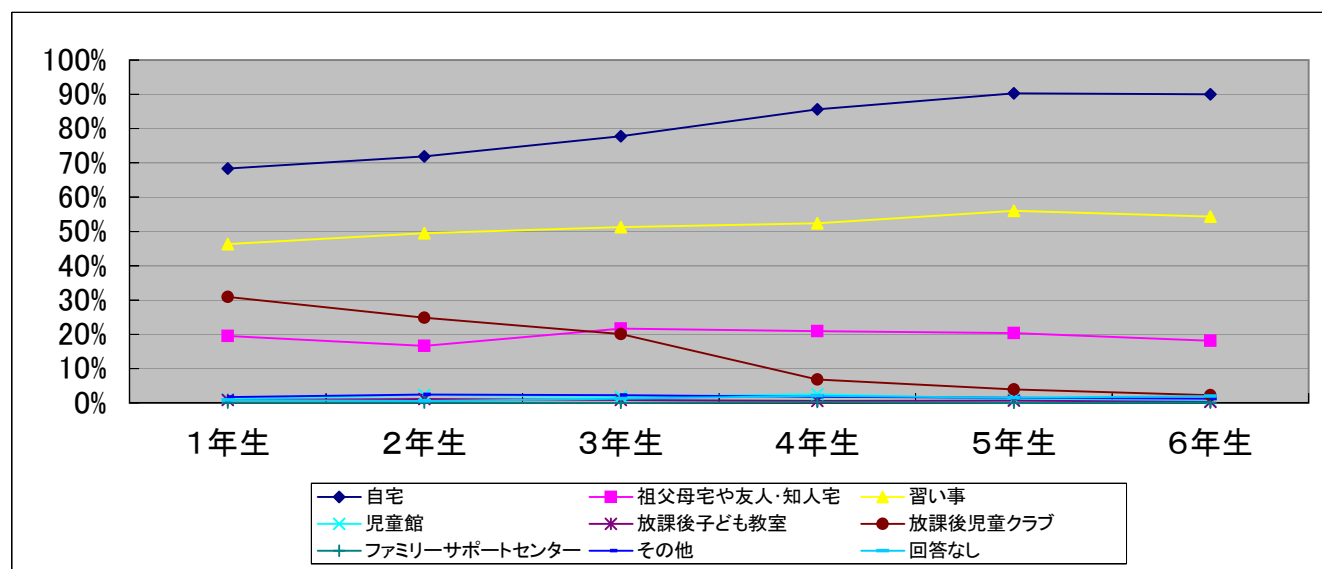
現在の平日状況(1年生～6年生)

数値

回答区分 就労状況	小学校低学年					小学校高学年					総合計
	1年生	2年生	3年生	無回答	合計	4年生	5年生	6年生	無回答	合計	
1 自宅	577	529	584	5	1,695	618	706	674	12	2,010	3,705
2 祖父母宅や友人・知人宅	165	122	163	2	452	151	159	136	2	448	900
3 習い事	391	364	385	2	1,142	378	438	407	8	1,231	2,373
4 児童館	9	17	13	0	39	18	8	4	0	30	69
5 放課後子ども教室	7	8	6	0	21	4	5	2	0	11	32
6 放課後児童クラブ	261	183	151	4	599	49	31	17	0	97	696
7 ファミリーサポートセンター	1	1	0	0	2	2	0	1	0	3	5
8 その他	14	18	17	0	49	13	12	9	1	35	84
9 回答なし	7	4	9	9	29	15	12	15	11	53	82
回答数	844	736	751	19	2,350	722	782	749	24	2,277	5,184

利用有の割合

回答区分 就労状況	小学校低学年					小学校高学年					総合計
	1年生	2年生	3年生	無回答	合計	4年生	5年生	6年生	無回答	合計	
1 自宅	68.4%	71.9%	77.8%	26.3%	72.1%	85.6%	90.3%	90.0%	50.0%	88.3%	71.5%
2 祖父母宅や友人・知人宅	19.5%	16.6%	21.7%	10.5%	19.2%	20.9%	20.3%	18.2%	8.3%	19.7%	17.4%
3 習い事	46.3%	49.5%	51.3%	10.5%	48.6%	52.4%	56.0%	54.3%	33.3%	54.1%	45.8%
4 児童館	1.1%	2.3%	1.7%	0.0%	1.7%	2.5%	1.0%	0.5%	0.0%	1.3%	1.3%
5 放課後子ども教室	0.8%	1.1%	0.8%	0.0%	0.9%	0.6%	0.6%	0.3%	0.0%	0.5%	0.6%
6 放課後児童クラブ	30.9%	24.9%	20.1%	21.1%	25.5%	6.8%	4.0%	2.3%	0.0%	4.3%	13.4%
7 ファミリーサポートセンター	0.1%	0.1%	0.0%	0.0%	0.1%	0.3%	0.0%	0.1%	0.0%	0.1%	0.1%
8 その他	1.7%	2.4%	2.3%	0.0%	2.1%	1.8%	1.5%	1.2%	4.2%	1.5%	1.6%
9 回答なし	0.8%	0.5%	1.2%	47.4%	1.2%	2.1%	1.5%	2.0%	45.8%	2.3%	1.6%



現在の平日状況(1年生～6年生)



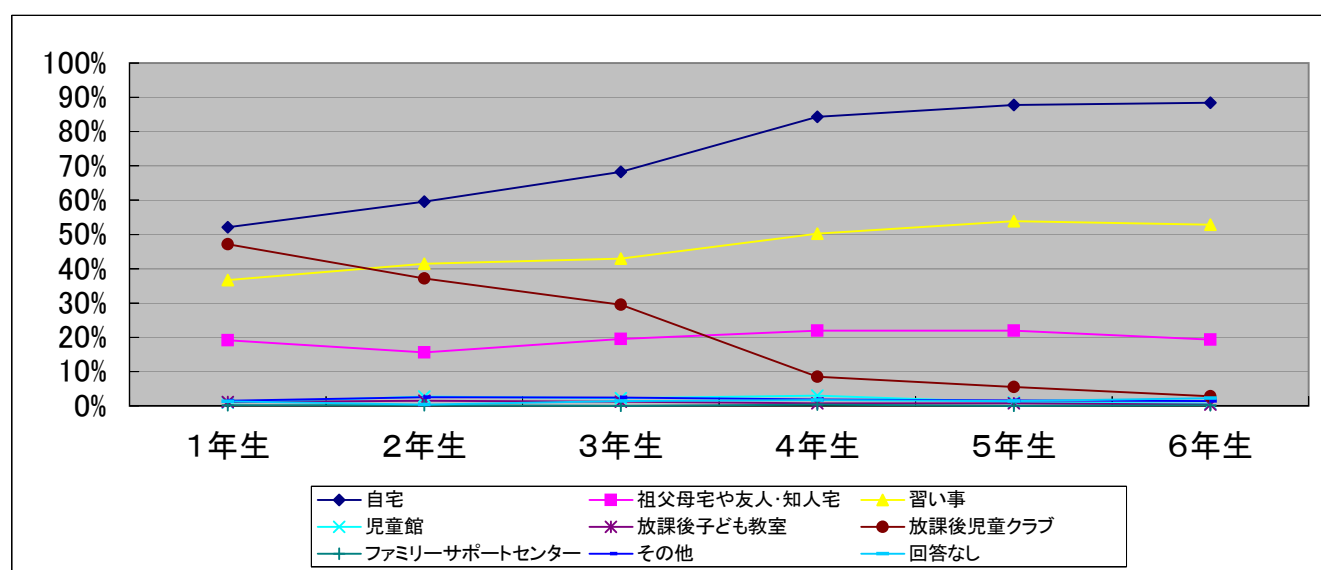
※共働き世帯等抽出

数値

回答区分 就労状況	小学校低学年					小学校高学年					総合計
	1年生	2年生	3年生	無回答	合計	4年生	5年生	6年生	無回答	合計	
1 自宅	280	287	335	4	906	445	495	512	9	1,461	2,367
2 祖父母宅や友人・知人宅	103	75	96	2	276	116	124	112	2	354	630
3 習い事	197	200	211	2	610	265	304	306	5	880	1,490
4 児童館	5	13	11	0	29	16	6	4	0	26	55
5 放課後子ども教室	6	7	6	0	19	4	4	2	0	10	29
6 放課後児童クラブ	253	179	145	4	581	45	31	16	0	92	673
7 ファミリーサポートセンター	1	1	0	0	2	2	0	1	0	3	5
8 その他	8	12	12	0	32	10	9	8	0	27	59
9 回答なし	7	2	7	9	25	9	8	13	11	41	66
回答数	537	482	491	18	1,528	528	564	579	21	1,692	3,551

利用有の割合

回答区分 就労状況	小学校低学年					小学校高学年					総合計
	1年生	2年生	3年生	無回答	合計	4年生	5年生	6年生	無回答	合計	
1 自宅	52.1%	59.5%	68.2%	22.2%	59.3%	84.3%	87.8%	88.4%	42.9%	86.3%	66.7%
2 祖父母宅や友人・知人宅	19.2%	15.6%	19.6%	11.1%	18.1%	22.0%	22.0%	19.3%	9.5%	20.9%	17.7%
3 習い事	36.7%	41.5%	43.0%	11.1%	39.9%	50.2%	53.9%	52.8%	23.8%	52.0%	42.0%
4 児童館	0.9%	2.7%	2.2%	0.0%	1.9%	3.0%	1.1%	0.7%	0.0%	1.5%	1.5%
5 放課後子ども教室	1.1%	1.5%	1.2%	0.0%	1.2%	0.8%	0.7%	0.3%	0.0%	0.6%	0.8%
6 放課後児童クラブ	47.1%	37.1%	29.5%	22.2%	38.0%	8.5%	5.5%	2.8%	0.0%	5.4%	19.0%
7 ファミリーサポートセンター	0.2%	0.2%	0.0%	0.0%	0.1%	0.4%	0.0%	0.2%	0.0%	0.2%	0.1%
8 その他	1.5%	2.5%	2.4%	0.0%	2.1%	1.9%	1.6%	1.4%	0.0%	1.6%	1.7%
9 回答なし	1.3%	0.4%	1.4%	50.0%	1.6%	1.7%	1.4%	2.2%	52.4%	2.4%	1.9%



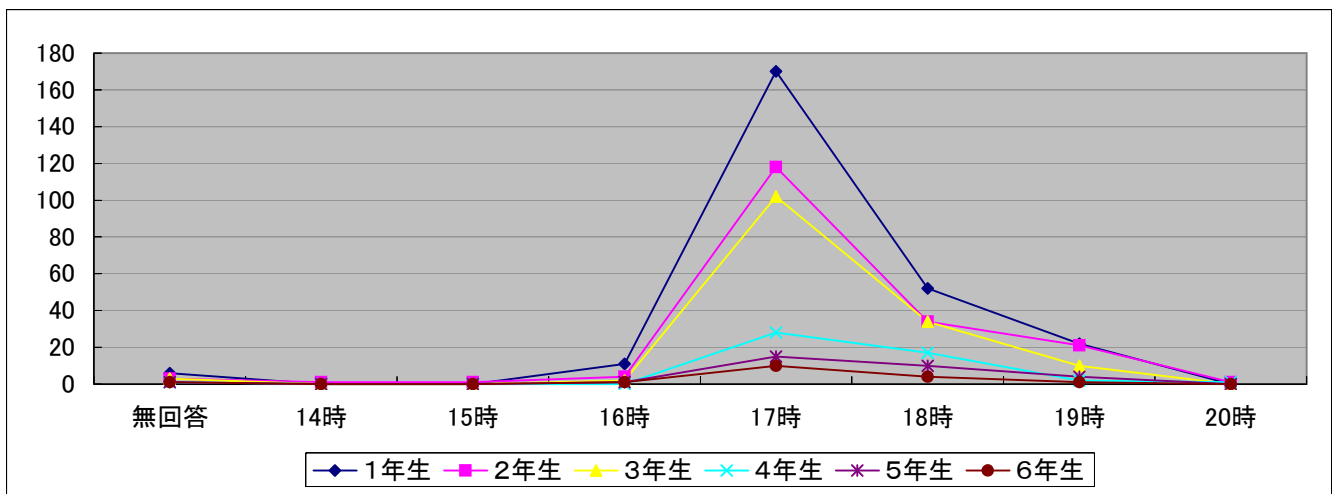
現在の児童クラブ平日利用の終了時刻(1年生～6年生)

数値

回答区分 就労状況	小学校低学年					小学校高学年					総合計
	1年生	2年生	3年生	無回答	合計	4年生	5年生	6年生	無回答	合計	
0 無回答	6	3	3	0	12	1	1	1	0	3	15
14 14時	0	1	0	0	1	0	0	0	0	0	1
15 15時	0	1	0	0	1	0	0	0	0	0	1
16 16時	11	4	2	0	17	0	1	1	0	2	19
17 17時	170	118	102	3	393	28	15	10	0	53	446
18 18時	52	34	34	1	121	17	10	4	0	31	152
19 19時	22	21	10	0	53	2	4	1	0	7	60
20 20時	0	1	0	0	1	1	0	0	0	1	2
回答数	261	183	151	4	599	49	31	17	0	97	696
平均終了時間	17:20	17:23	17:21	17:15	17:21	17:30	17:34	17:18	—	17:29	17:22

割合

回答区分 就労状況	小学校低学年					小学校高学年					総合計
	1年生	2年生	3年生	無回答	合計	4年生	5年生	6年生	無回答	合計	
0 無回答	2.3%	1.6%	2.0%	0.0%	2.0%	2.0%	3.2%	5.9%	—	3.1%	2.2%
14 14時	0.0%	0.5%	0.0%	0.0%	0.2%	0.0%	0.0%	0.0%	—	0.0%	0.1%
15 15時	0.0%	0.5%	0.0%	0.0%	0.2%	0.0%	0.0%	0.0%	—	0.0%	0.1%
16 16時	4.2%	2.2%	1.3%	0.0%	2.8%	0.0%	3.2%	5.9%	—	2.1%	2.7%
17 17時	65.1%	64.5%	67.5%	75.0%	65.6%	57.1%	48.4%	58.8%	—	54.6%	64.1%
18 18時	19.9%	18.6%	22.5%	25.0%	20.2%	34.7%	32.3%	23.5%	—	32.0%	21.8%
19 19時	8.4%	11.5%	6.6%	0.0%	8.8%	4.1%	12.9%	5.9%	—	7.2%	8.6%
20 20時	0.0%	0.5%	0.0%	0.0%	0.2%	2.0%	0.0%	0.0%	—	1.0%	0.3%



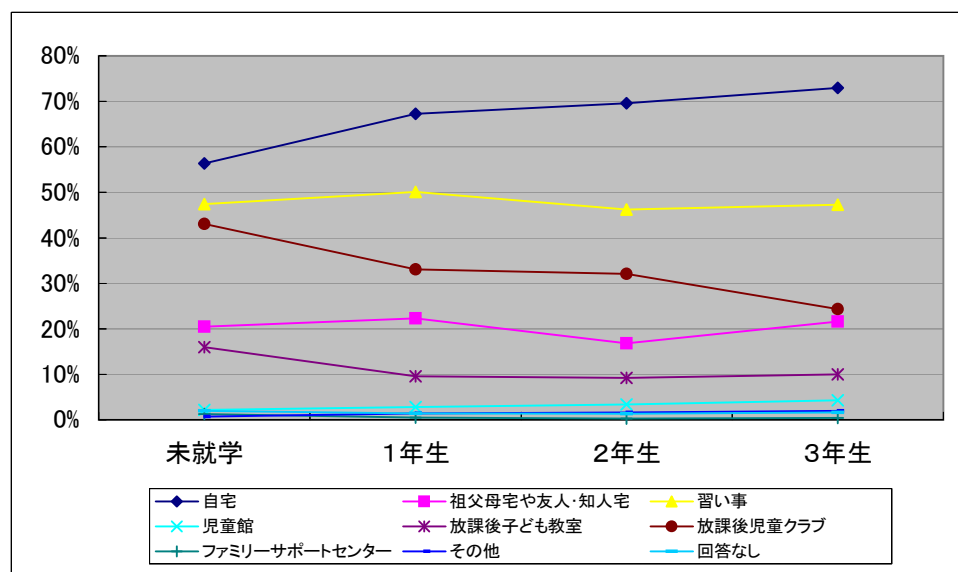
低学年の平日利用希望(未就学、1～3年生)

数値

回答区分 就労状況	未就学	小学校低学年					総合計
		1年生	2年生	3年生	無回答	合計	
1 自宅	314	568	512	548	5	1,633	1,947
2 祖父母宅や友人・知人宅	114	188	124	162	2	476	590
3 習い事	264	423	340	355	1	1,119	1,383
4 児童館	12	24	25	32	0	81	93
5 放課後子ども教室	89	81	68	75	0	224	313
6 放課後児童クラブ	240	279	236	183	5	703	943
7 ファミリーサポートセンター	7	4	2	3	0	9	16
8 その他	4	12	12	15	0	39	43
9 回答なし	11	12	10	12	10	44	55
回答数	557	844	736	751	19	2,350	2,907

利用有の割合

回答区分 就労状況	未就学	小学校低学年					総合計
		1年生	2年生	3年生	無回答	合計	
1 自宅	56.4%	67.3%	69.6%	73.0%	26.3%	69.5%	67.0%
2 祖父母宅や友人・知人宅	20.5%	22.3%	16.8%	21.6%	10.5%	20.3%	20.3%
3 習い事	47.4%	50.1%	46.2%	47.3%	5.3%	47.6%	47.6%
4 児童館	2.2%	2.8%	3.4%	4.3%	0.0%	3.4%	3.2%
5 放課後子ども教室	16.0%	9.6%	9.2%	10.0%	0.0%	9.5%	10.8%
6 放課後児童クラブ	43.1%	33.1%	32.1%	24.4%	26.3%	29.9%	32.4%
7 ファミリーサポートセンター	1.3%	0.5%	0.3%	0.4%	0.0%	0.4%	0.6%
8 その他	0.7%	1.4%	1.6%	2.0%	0.0%	1.7%	1.5%
9 回答なし	2.0%	1.4%	1.4%	1.6%	52.6%	1.9%	1.9%



低学年の平日利用希望(未就学、1～3年生)



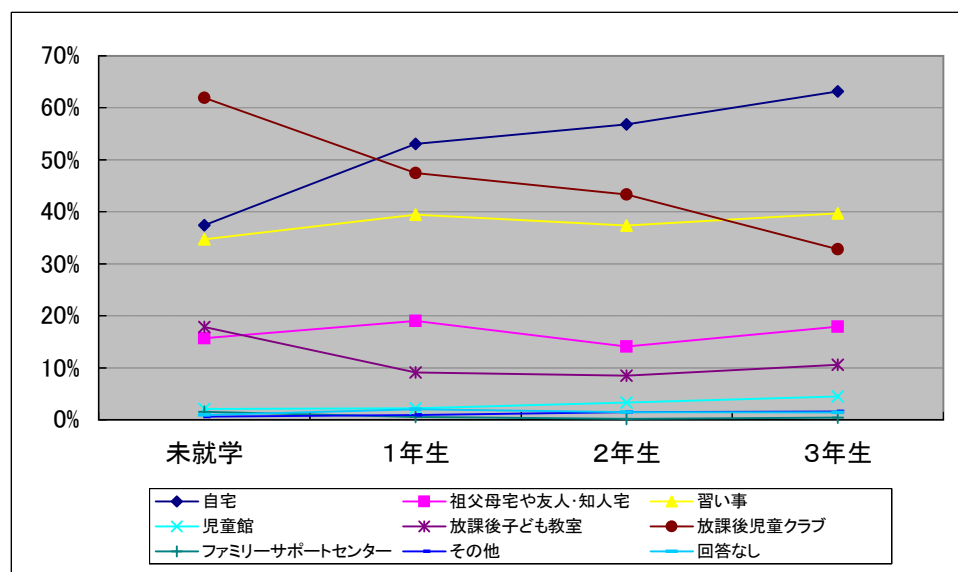
※共働き世帯等抽出

数値

回答区分 就労状況	未就学	小学校低学年					総合計
		1年生	2年生	3年生	無回答	合計	
1 自宅	124	285	274	310	4	873	997
2 祖父母宅や友人・知人宅	52	102	68	88	2	260	312
3 習い事	115	212	180	195	1	588	703
4 児童館	7	12	16	22	0	50	57
5 放課後子ども教室	59	49	41	52	0	142	201
6 放課後児童クラブ	205	255	209	161	5	630	835
7 ファミリーサポートセンター	5	3	1	2	0	6	11
8 その他	2	5	7	8	0	20	22
9 回答なし	3	11	7	7	10	35	38
回答数	331	537	482	491	18	1,528	1,859

利用有の割合

回答区分 就労状況	未就学	小学校低学年					総合計
		1年生	2年生	3年生	無回答	合計	
1 自宅	37.5%	53.1%	56.8%	63.1%	22.2%	57.1%	53.6%
2 祖父母宅や友人・知人宅	15.7%	19.0%	14.1%	17.9%	11.1%	17.0%	16.8%
3 習い事	34.7%	39.5%	37.3%	39.7%	5.6%	38.5%	37.8%
4 児童館	2.1%	2.2%	3.3%	4.5%	0.0%	3.3%	3.1%
5 放課後子ども教室	17.8%	9.1%	8.5%	10.6%	0.0%	9.3%	10.8%
6 放課後児童クラブ	61.9%	47.5%	43.4%	32.8%	27.8%	41.2%	44.9%
7 ファミリーサポートセンター	1.5%	0.6%	0.2%	0.4%	0.0%	0.4%	0.6%
8 その他	0.6%	0.9%	1.5%	1.6%	0.0%	1.3%	1.2%
9 回答なし	0.9%	2.0%	1.5%	1.4%	55.6%	2.3%	2.0%



低学年での児童クラブ平日利用の希望終了時刻



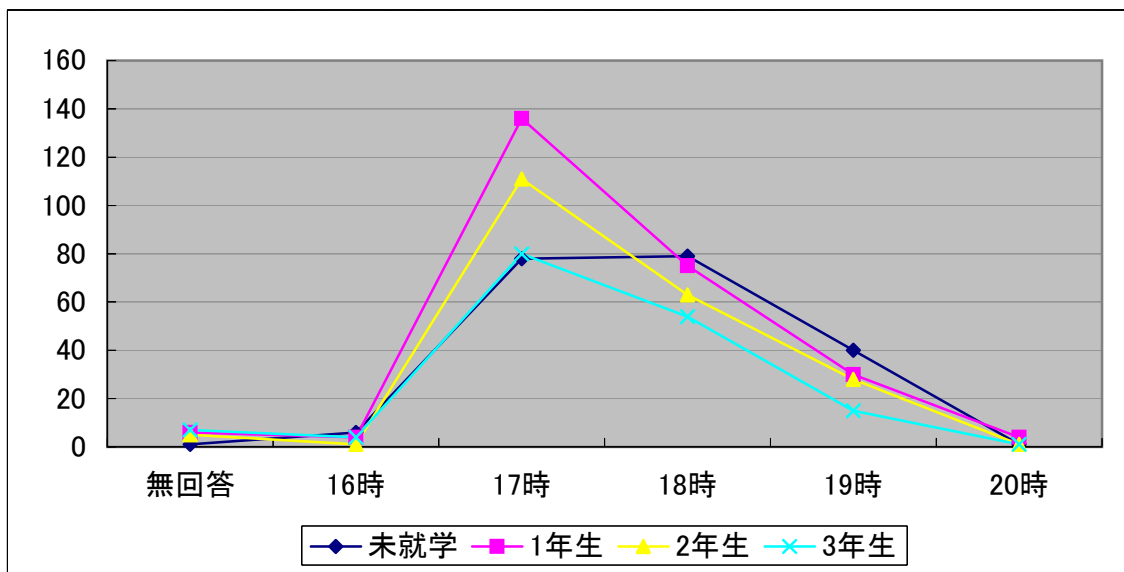
※共働き世帯等抽出

数値

就労状況	回答区分	未就学	小学校低学年					総合計
			1年生	2年生	3年生	無回答	合計	
0 無回答		1	6	5	7	1	19	20
16 16時		6	4	1	4	0	9	15
17 17時		78	136	111	80	3	330	408
18 18時		79	75	63	54	1	193	272
19 19時		40	30	28	15	0	73	113
20 20時		1	4	1	1	0	6	7
回答数		205	255	209	161	5	630	835
平均終了時間		17:45	17:34	17:35	17:32	17:15	17:34	17:37

割合

就労状況	回答区分	未就学	小学校低学年					総合計
			1年生	2年生	3年生	無回答	合計	
0 無回答		0.5%	2.4%	2.4%	4.3%	20.0%	3.0%	2.4%
16 16時		2.9%	1.6%	0.5%	2.5%	0.0%	1.4%	1.8%
17 17時		38.0%	53.3%	53.1%	49.7%	60.0%	52.4%	48.9%
18 18時		38.5%	29.4%	30.1%	33.5%	20.0%	30.6%	32.6%
19 19時		19.5%	11.8%	13.4%	9.3%	0.0%	11.6%	13.5%
20 20時		0.5%	1.6%	0.5%	0.6%	0.0%	1.0%	0.8%
合計		100.0%	100.0%	100.0%	100.0%	100.0%	100.0%	100.0%



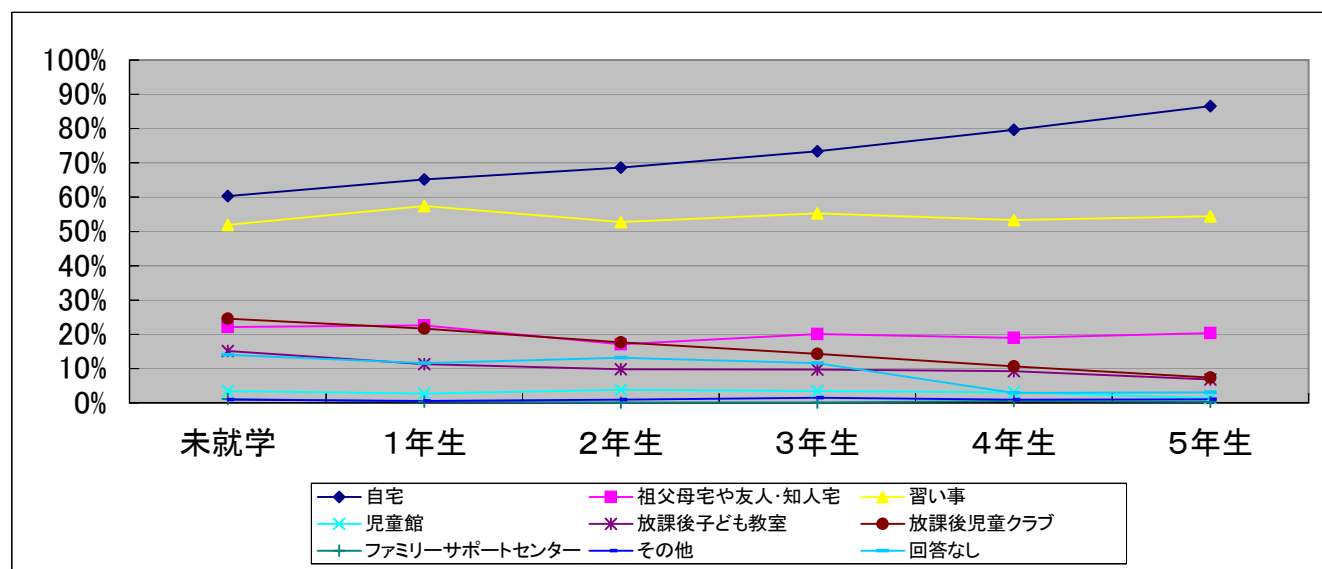
高学年の平日利用希望(未就学、1～5年生)

数値

回答区分 就労状況	未就学	小学校低学年					小学校高学年				総合計
		1年生	2年生	3年生	無回答	合計	4年生	5年生	無回答	合計	
1 自宅	336	550	505	551	7	1,613	575	677	9	1,261	3,210
2 祖父母宅や友人・知人宅	123	191	126	151	3	471	137	159	1	297	891
3 習い事	289	485	388	415	5	1,293	385	426	6	817	2,399
4 児童館	19	23	28	26	0	77	22	11	0	33	129
5 放課後子ども教室	84	95	72	73	0	240	67	53	2	122	446
6 放課後児童クラブ	137	183	130	107	4	424	77	58	0	135	696
7 ファミリーサポートセンター	6	3	1	1	0	5	4	2	0	6	17
8 その他	5	5	7	11	0	23	7	8	0	15	43
9 回答なし	78	98	97	87	9	291	21	24	14	59	428
回答数	557	844	736	751	19	2,350	722	782	24	1,528	4,435

利用有の割合

回答区分 就労状況	未就学	小学校低学年					小学校高学年				総合計
		1年生	2年生	3年生	無回答	合計	4年生	5年生	無回答	合計	
1 自宅	60.3%	65.2%	68.6%	73.4%	36.8%	68.6%	79.6%	86.6%	37.5%	82.5%	72.4%
2 祖父母宅や友人・知人宅	22.1%	22.6%	17.1%	20.1%	15.8%	20.0%	19.0%	20.3%	4.2%	19.4%	20.1%
3 習い事	51.9%	57.5%	52.7%	55.3%	26.3%	55.0%	53.3%	54.5%	25.0%	53.5%	54.1%
4 児童館	3.4%	2.7%	3.8%	3.5%	0.0%	3.3%	3.0%	1.4%	0.0%	2.2%	2.9%
5 放課後子ども教室	15.1%	11.3%	9.8%	9.7%	0.0%	10.2%	9.3%	6.8%	8.3%	8.0%	10.1%
6 放課後児童クラブ	24.6%	21.7%	17.7%	14.2%	21.1%	18.0%	10.7%	7.4%	0.0%	8.8%	15.7%
7 ファミリーサポートセンター	1.1%	0.4%	0.1%	0.1%	0.0%	0.2%	0.6%	0.3%	0.0%	0.4%	0.4%
8 その他	0.9%	0.6%	1.0%	1.5%	0.0%	1.0%	1.0%	1.0%	0.0%	1.0%	1.0%
9 回答なし	14.0%	11.6%	13.2%	11.6%	47.4%	12.4%	2.9%	3.1%	58.3%	3.9%	9.7%



高学年の平日利用希望(未就学、1～5年生)



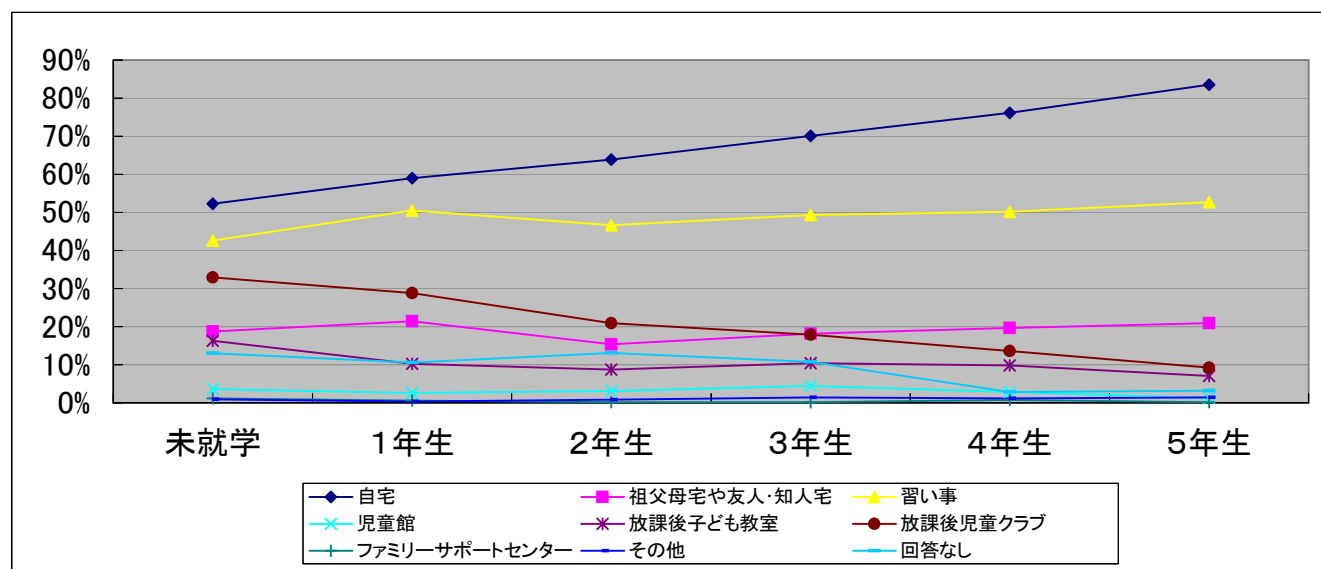
※共働き世帯等抽出

数値

回答区分 就労状況	未就学	小学校低学年					小学校高学年				総合計
		1年生	2年生	3年生	無回答	合計	4年生	5年生	無回答	合計	
1 自宅	173	317	308	344	6	975	402	471	6	879	2,027
2 祖父母宅や友人・知人宅	62	115	74	89	3	281	104	118	0	222	565
3 習い事	141	271	225	242	5	743	265	297	3	565	1,449
4 児童館	12	14	15	22	0	51	15	7	0	22	85
5 放課後子ども教室	54	55	42	51	0	148	52	40	2	94	296
6 放課後児童クラブ	109	155	101	88	4	348	72	52	0	124	581
7 ファミリーサポートセンター	4	3	1	1	0	5	4	1	0	5	14
8 その他	3	2	4	7	0	13	6	8	0	14	30
9 回答なし	43	57	63	53	9	182	15	18	14	47	272
回答数	331	537	482	491	18	1,528	528	564	21	1,113	2,972

利用有の割合

回答区分 就労状況	未就学	小学校低学年					小学校高学年				総合計
		1年生	2年生	3年生	無回答	合計	4年生	5年生	無回答	合計	
1 自宅	52.3%	59.0%	63.9%	70.1%	33.3%	63.8%	76.1%	83.5%	28.6%	79.0%	68.2%
2 祖父母宅や友人・知人宅	18.7%	21.4%	15.4%	18.1%	16.7%	18.4%	19.7%	20.9%	0.0%	19.9%	19.0%
3 習い事	42.6%	50.5%	46.7%	49.3%	27.8%	48.6%	50.2%	52.7%	14.3%	50.8%	48.8%
4 児童館	3.6%	2.6%	3.1%	4.5%	0.0%	3.3%	2.8%	1.2%	0.0%	2.0%	2.9%
5 放課後子ども教室	16.3%	10.2%	8.7%	10.4%	0.0%	9.7%	9.8%	7.1%	9.5%	8.4%	10.0%
6 放課後児童クラブ	32.9%	28.9%	21.0%	17.9%	22.2%	22.8%	13.6%	9.2%	0.0%	11.1%	19.5%
7 ファミリーサポートセンター	1.2%	0.6%	0.2%	0.2%	0.0%	0.3%	0.8%	0.2%	0.0%	0.4%	0.5%
8 その他	0.9%	0.4%	0.8%	1.4%	0.0%	0.9%	1.1%	1.4%	0.0%	1.3%	1.0%
9 回答なし	13.0%	10.6%	13.1%	10.8%	50.0%	11.9%	2.8%	3.2%	66.7%	4.2%	9.2%



高学年での児童クラブ平日利用の希望終了時刻



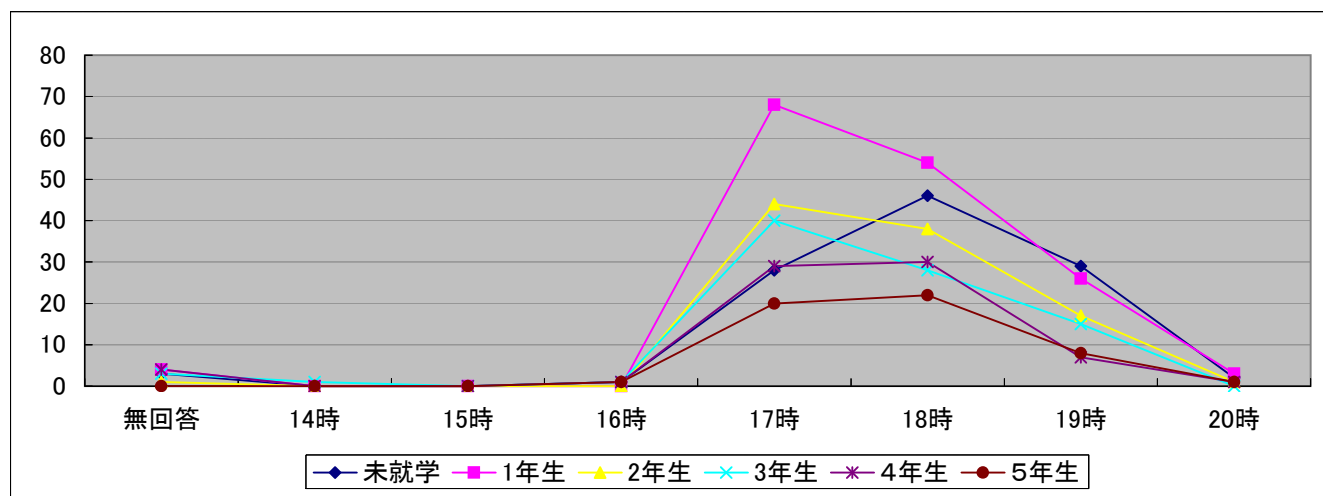
※共働き世帯等抽出

数値

回答区分 就労状況	未就学	小学校低学年					小学校高学年				総合計
		1年生	2年生	3年生	無回答	合計	4年生	5年生	無回答	合計	
0 無回答	3	4	1	3	0	8	4	0	0	4	15
14 14時	0	0	0	1	0	1	0	0	0	0	1
15 15時	0	0	0	0	1	1	0	0	0	0	1
16 16時	1	0	0	1	0	1	1	1	0	2	4
17 17時	28	68	44	40	2	154	29	20	0	49	231
18 18時	46	54	38	28	1	121	30	22	0	52	219
19 19時	29	26	17	15	0	58	7	8	0	15	102
20 20時	2	3	1	0	0	4	1	1	0	2	8
回答数	109	155	101	88	4	348	72	52	0	124	581
平均終了時間	18:01	17:45	17:45	17:38	16:45	17:42	17:40	17:46	-	17:43	17:46

割合

回答区分 就労状況	未就学	小学校低学年					小学校高学年				総合計
		1年生	2年生	3年生	無回答	合計	4年生	5年生	無回答	合計	
0 無回答	2.8%	2.6%	1.0%	3.4%	0.0%	2.3%	5.6%	0.0%	-	3.2%	2.6%
14 14時	0.0%	0.0%	0.0%	1.1%	0.0%	0.3%	0.0%	0.0%	-	0.0%	0.2%
15 15時	0.0%	0.0%	0.0%	0.0%	25.0%	0.3%	0.0%	0.0%	-	0.0%	0.2%
16 16時	0.9%	0.0%	0.0%	1.1%	0.0%	0.3%	1.4%	1.9%	-	1.6%	0.7%
17 17時	25.7%	43.9%	43.6%	45.5%	50.0%	44.3%	40.3%	38.5%	-	39.5%	39.8%
18 18時	42.2%	34.8%	37.6%	31.8%	25.0%	34.8%	41.7%	42.3%	-	41.9%	37.7%
19 19時	26.6%	16.8%	16.8%	17.0%	0.0%	16.7%	9.7%	15.4%	-	12.1%	17.6%
20 20時	1.8%	1.9%	1.0%	0.0%	0.0%	1.1%	1.4%	1.9%	-	1.6%	1.4%
合計	100.0%	100.0%	100.0%	100.0%	100.0%	100.0%	100.0%	100.0%	-	100.0%	100.0%



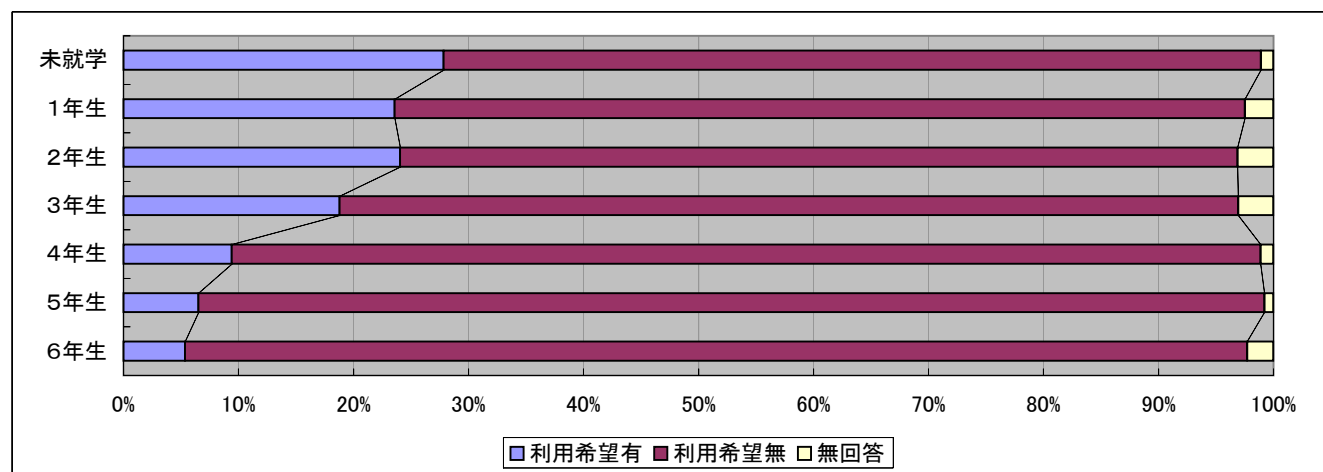
土曜日の児童クラブ利用希望

数値

回答区分 就労状況	未就学	小学校低学年					小学校高学年					総合計
		1年生	2年生	3年生	無回答	合計	4年生	5年生	6年生	無回答	合計	
1 利用希望有	155	199	177	141	1	518	68	51	40	0	159	832
2 利用希望無	396	624	536	587	9	1,756	646	725	692	14	2,077	4,229
3 無回答	6	21	23	23	9	76	8	6	17	10	41	123
合計	557	844	736	751	19	2,350	722	782	749	24	2,277	5,184

割合

回答区分 就労状況	未就学	小学校低学年					小学校高学年					総合計
		1年生	2年生	3年生	無回答	合計	4年生	5年生	6年生	無回答	合計	
1 利用希望有	27.8%	23.6%	24.0%	18.8%	5.3%	22.0%	9.4%	6.5%	5.3%	0.0%	7.0%	16.0%
2 利用希望無	71.1%	73.9%	72.8%	78.2%	47.4%	74.7%	89.5%	92.7%	92.4%	58.3%	91.2%	81.6%
3 無回答	1.1%	2.5%	3.1%	3.1%	47.4%	3.2%	1.1%	0.8%	2.3%	41.7%	1.8%	2.4%
合計	100.0%	100.0%	100.0%	100.0%	100.0%	100.0%	100.0%	100.0%	100.0%	100.0%	100.0%	100.0%



土曜日の児童クラブ利用希望



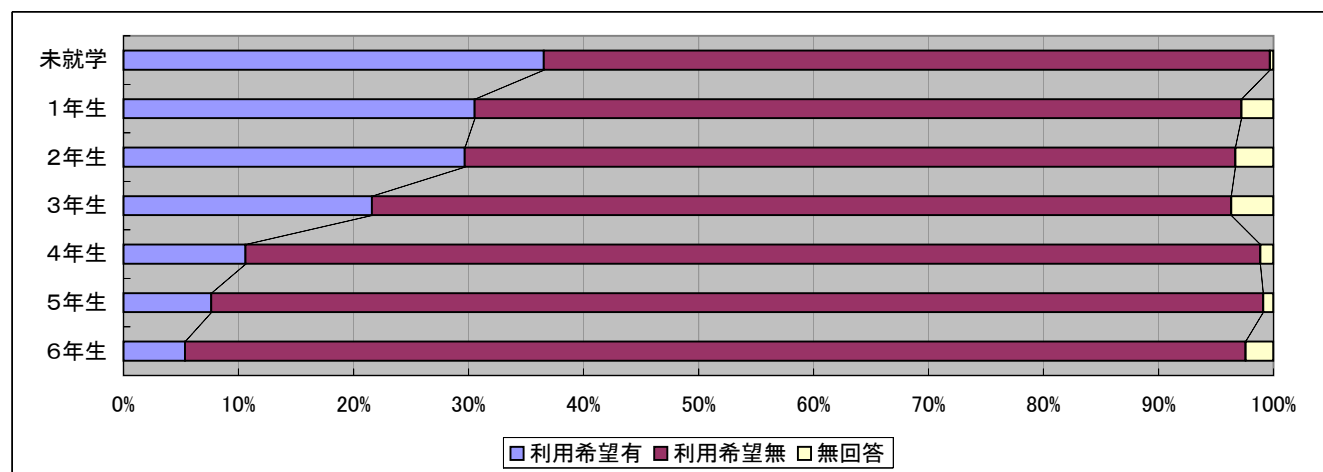
※共働き世帯等抽出

数値

回答区分 就労状況	未就学	小学校低学年					小学校高学年					総合計
		1年生	2年生	3年生	無回答	合計	4年生	5年生	6年生	無回答	合計	
1 利用希望有	121	164	143	106	1	414	56	43	31	0	130	665
2 利用希望無	209	358	323	367	8	1,056	466	516	534	11	1,527	2,792
3 無回答	1	15	16	18	9	58	6	5	14	10	35	94
合計	331	537	482	491	18	1,528	528	564	579	21	1,692	3,551

割合

回答区分 就労状況	未就学	小学校低学年					小学校高学年					総合計
		1年生	2年生	3年生	無回答	合計	4年生	5年生	6年生	無回答	合計	
1 利用希望有	36.6%	30.5%	29.7%	21.6%	5.6%	27.1%	10.6%	7.6%	5.4%	0.0%	7.7%	18.7%
2 利用希望無	63.1%	66.7%	67.0%	74.7%	44.4%	69.1%	88.3%	91.5%	92.2%	52.4%	90.2%	78.6%
3 無回答	0.3%	2.8%	3.3%	3.7%	50.0%	3.8%	1.1%	0.9%	2.4%	47.6%	2.1%	2.6%
合計	100.0%	100.0%	100.0%	100.0%	100.0%	100.0%	100.0%	100.0%	100.0%	100.0%	100.0%	100.0%



児童クラブ土曜日利用の希望受入時間



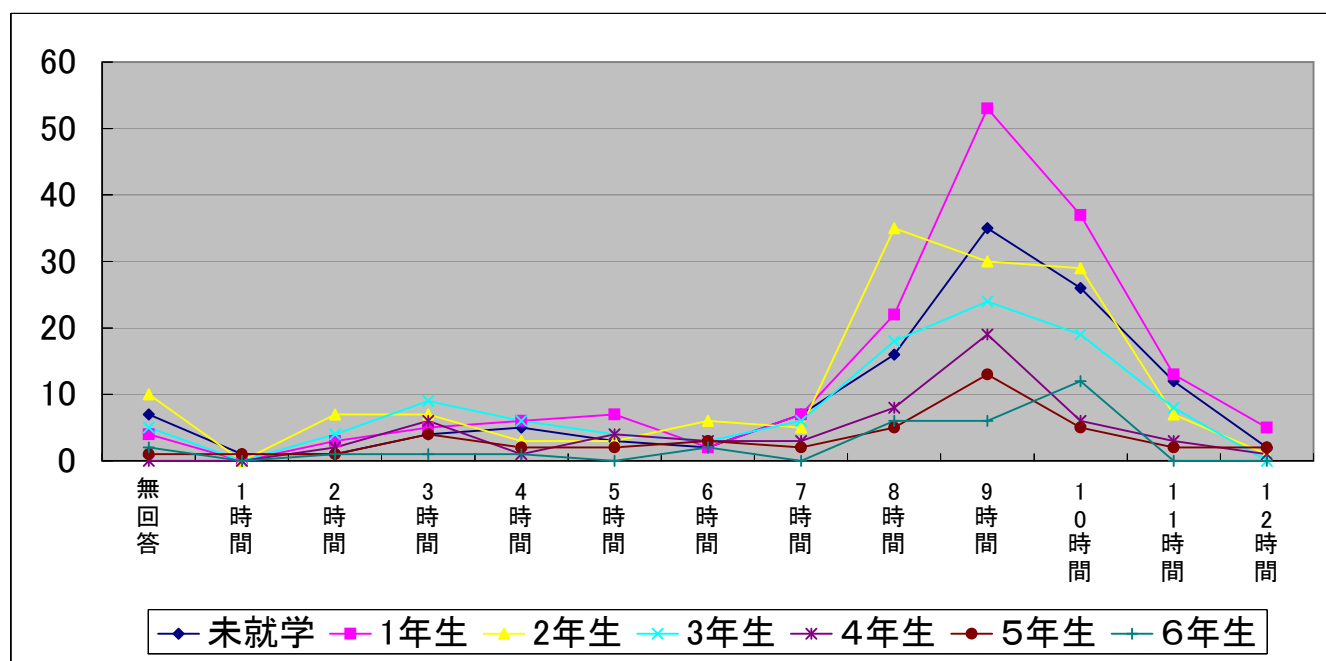
※共働き世帯等抽出

数値

回答区分 就労状況	未就学	小学校低学年					小学校高学年					総合計
		1年生	2年生	3年生	無回答	合計	4年生	5年生	6年生	無回答	合計	
0 無回答	7	4	10	5	0	19	0	1	2	0	3	29
1 1時間	1	0	0	0	0	0	0	1	0	0	1	2
2 2時間	1	3	7	4	0	14	2	1	1	0	4	19
3 3時間	4	5	7	9	0	21	6	4	1	0	11	36
4 4時間	5	6	3	6	0	15	1	2	1	0	4	24
5 5時間	3	7	3	4	0	14	4	2	0	0	6	23
6 6時間	2	2	6	3	0	11	3	3	2	0	8	21
7 7時間	7	7	5	6	0	18	3	2	0	0	5	30
8 8時間	16	22	35	18	0	75	8	5	6	0	19	110
9 9時間	35	53	30	24	0	107	19	13	6	0	38	180
10 10時間	26	37	29	19	0	85	6	5	12	0	23	134
11 11時間	12	13	7	8	1	29	3	2	0	0	5	46
12 12時間	2	5	1	0	0	6	1	2	0	0	3	11
回答数	121	164	143	106	1	414	56	43	31	0	130	665
平均受入時間	8:30	8:32	7:59	7:41	11:00	8:08	7:35	7:34	8:22	-	7:45	8:08

割合

就労状況	回答区分	未就学	小学校低学年					小学校高学年					総合計
			1年生	2年生	3年生	無回答	合計	4年生	5年生	6年生	無回答	合計	
0 無回答		5.8%	2.4%	7.0%	4.7%	0.0%	4.6%	0.0%	2.3%	6.5%	-	2.3%	4.4%
1 1時間		0.8%	0.0%	0.0%	0.0%	0.0%	0.0%	0.0%	2.3%	0.0%	-	0.8%	0.3%
2 2時間		0.8%	1.8%	4.9%	3.8%	0.0%	3.4%	3.6%	2.3%	3.2%	-	3.1%	2.9%
3 3時間		3.3%	3.0%	4.9%	8.5%	0.0%	5.1%	10.7%	9.3%	3.2%	-	8.5%	5.4%
4 4時間		4.1%	3.7%	2.1%	5.7%	0.0%	3.6%	1.8%	4.7%	3.2%	-	3.1%	3.6%
5 5時間		2.5%	4.3%	2.1%	3.8%	0.0%	3.4%	7.1%	4.7%	0.0%	-	4.6%	3.5%
6 6時間		1.7%	1.2%	4.2%	2.8%	0.0%	2.7%	5.4%	7.0%	6.5%	-	6.2%	3.2%
7 7時間		5.8%	4.3%	3.5%	5.7%	0.0%	4.3%	5.4%	4.7%	0.0%	-	3.8%	4.5%
8 8時間		13.2%	13.4%	24.5%	17.0%	0.0%	18.1%	14.3%	11.6%	19.4%	-	14.6%	16.5%
9 9時間		28.9%	32.3%	21.0%	22.6%	0.0%	25.8%	33.9%	30.2%	19.4%	-	29.2%	27.1%
10 10時間		21.5%	22.6%	20.3%	17.9%	0.0%	20.5%	10.7%	11.6%	38.7%	-	17.7%	20.2%
11 11時間		9.9%	7.9%	4.9%	7.5%	100.0%	7.0%	5.4%	4.7%	0.0%	-	3.8%	6.9%
12 12時間		1.7%	3.0%	0.7%	0.0%	0.0%	1.4%	1.8%	4.7%	0.0%	-	2.3%	1.7%
合計		100.0%	100.0%	100.0%	100.0%	100.0%	100.0%	100.0%	100.0%	100.0%	-	100.0%	100.0%



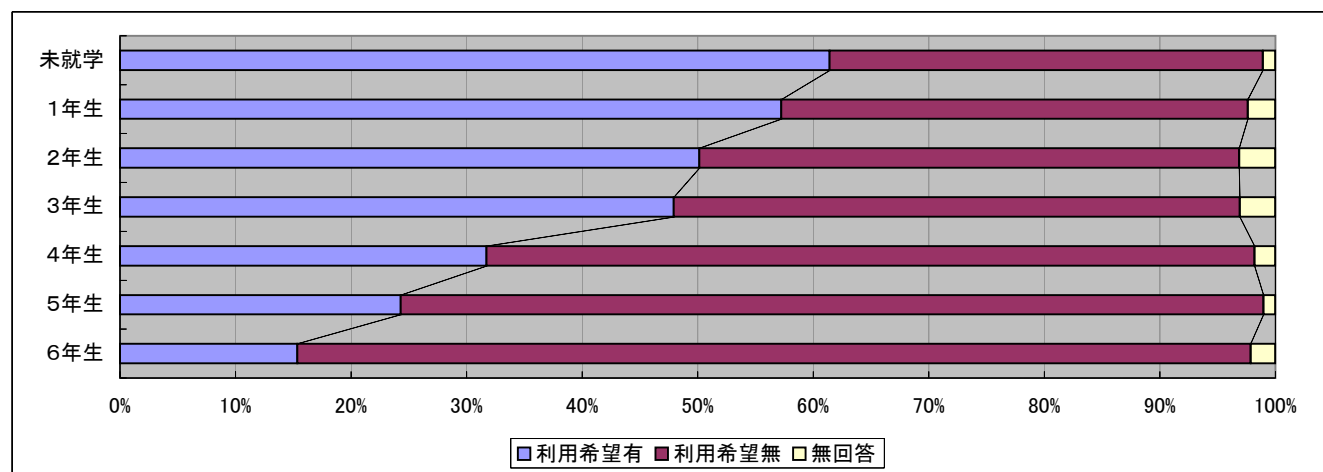
長期休業の児童クラブ利用希望

数値

回答区分 就労状況	未就学	小学校低学年					小学校高学年					総合計
		1年生	2年生	3年生	無回答	合計	4年生	5年生	6年生	無回答	合計	
1 利用希望有	342	483	369	360	6	1,218	229	190	115	5	539	2,099
2 利用希望無	209	341	344	368	4	1,057	480	584	618	9	1,691	2,957
3 無回答	6	20	23	23	9	75	13	8	16	10	47	128
合計	557	844	736	751	19	2,350	722	782	749	24	2,277	5,184

割合

回答区分 就労状況	未就学	小学校低学年					小学校高学年					総合計
		1年生	2年生	3年生	無回答	合計	4年生	5年生	6年生	無回答	合計	
1 利用希望有	61.4%	57.2%	50.1%	47.9%	31.6%	51.8%	31.7%	24.3%	15.4%	20.8%	23.7%	40.5%
2 利用希望無	37.5%	40.4%	46.7%	49.0%	21.1%	45.0%	66.5%	74.7%	82.5%	37.5%	74.3%	57.0%
3 無回答	1.1%	2.4%	3.1%	3.1%	47.4%	3.2%	1.8%	1.0%	2.1%	41.7%	2.1%	2.5%
合計	100.0%	100.0%	100.0%	100.0%	100.0%	100.0%	100.0%	100.0%	100.0%	100.0%	100.0%	100.0%



長期休業の児童クラブ利用希望



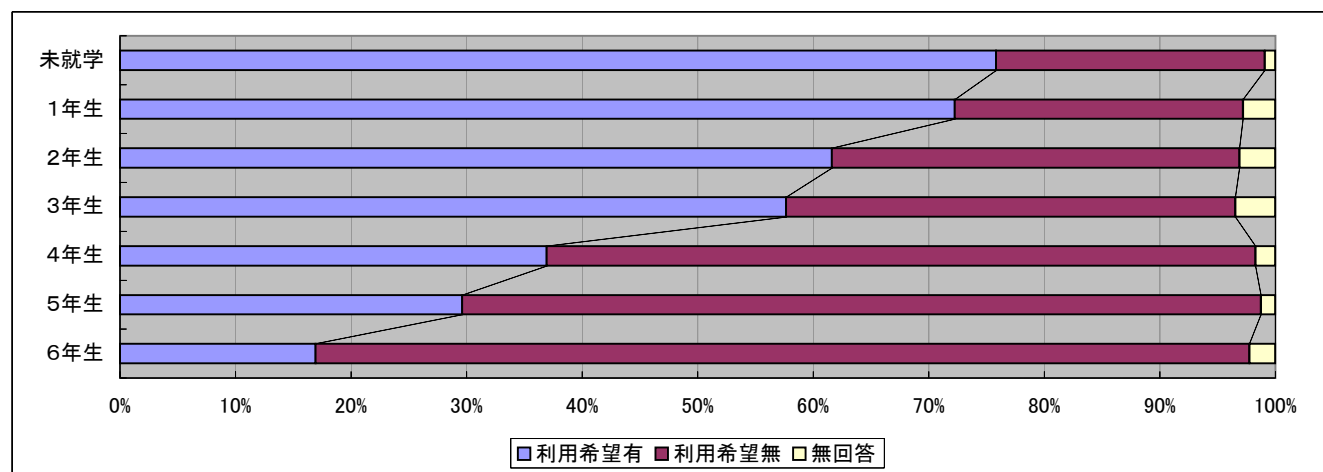
※共働き世帯等抽出

数値

回答区分 就労状況	未就学	小学校低学年					小学校高学年					総合計
		1年生	2年生	3年生	無回答	合計	4年生	5年生	6年生	無回答	合計	
1 利用希望有	251	388	297	283	6	974	195	167	98	5	465	1,690
2 利用希望無	77	134	170	191	3	498	324	390	468	6	1,188	1,763
3 無回答	3	15	15	17	9	56	9	7	13	10	39	98
合計	331	537	482	491	18	1,528	528	564	579	21	1,692	3,551

割合

回答区分 就労状況	未就学	小学校低学年					小学校高学年					総合計
		1年生	2年生	3年生	無回答	合計	4年生	5年生	6年生	無回答	合計	
1 利用希望有	75.8%	72.3%	61.6%	57.6%	33.3%	63.7%	36.9%	29.6%	16.9%	23.8%	27.5%	47.6%
2 利用希望無	23.3%	25.0%	35.3%	38.9%	16.7%	32.6%	61.4%	69.1%	80.8%	28.6%	70.2%	49.6%
3 無回答	0.9%	2.8%	3.1%	3.5%	50.0%	3.7%	1.7%	1.2%	2.2%	47.6%	2.3%	2.8%
合計	100.0%	100.0%	100.0%	100.0%	100.0%	100.0%	100.0%	100.0%	100.0%	100.0%	100.0%	100.0%



児童クラブ長期休業利用の希望受入時間



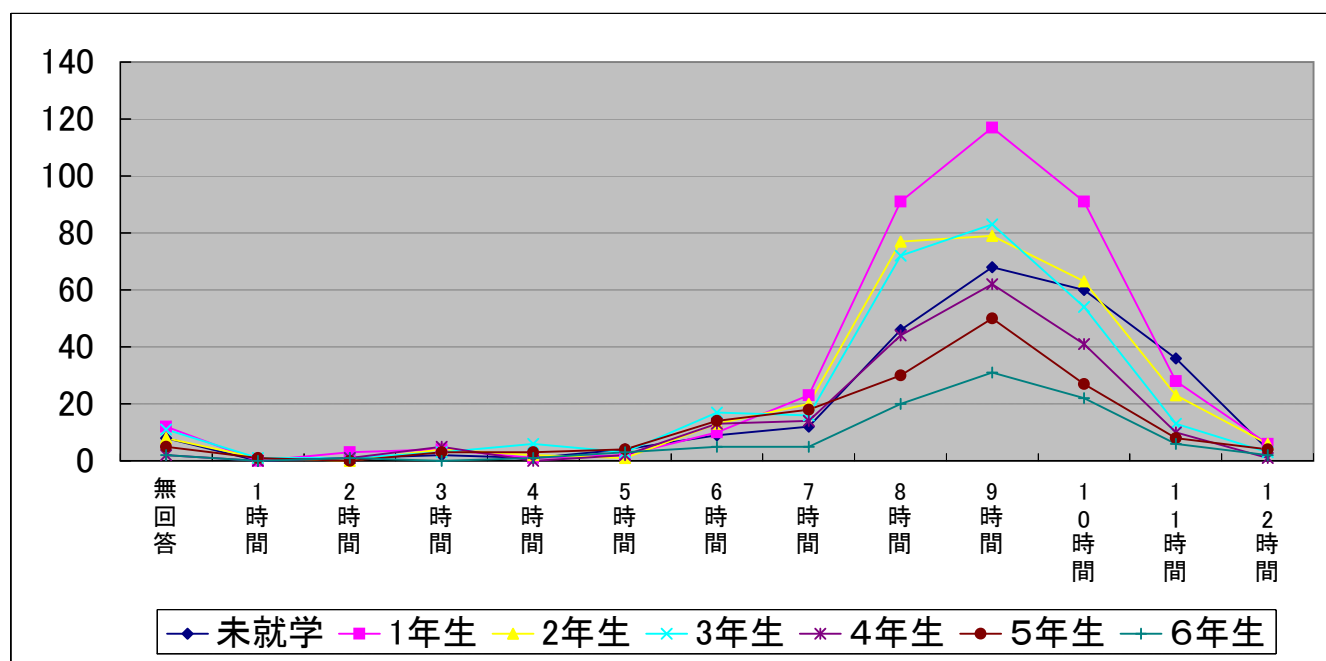
※共働き世帯等抽出

数値

回答区分 就労状況	未就学	小学校低学年					小学校高学年					総合計
		1年生	2年生	3年生	無回答	合計	4年生	5年生	6年生	無回答	合計	
0 無回答	8	12	8	11	0	31	2	5	2	0	9	48
1 1時間	0	0	1	1	0	2	0	1	0	0	1	3
2 2時間	1	3	0	1	0	4	1	0	1	0	2	7
3 3時間	2	4	4	3	0	11	5	3	0	0	8	21
4 4時間	1	1	2	6	0	9	0	3	1	0	4	14
5 5時間	4	2	1	3	0	6	2	4	3	0	9	19
6 6時間	9	10	13	17	0	40	13	14	5	0	32	81
7 7時間	12	23	20	16	0	59	14	18	5	1	38	109
8 8時間	46	91	77	72	3	243	44	30	20	1	95	384
9 9時間	68	117	79	83	2	281	62	50	31	3	146	495
10 10時間	60	91	63	54	0	208	41	27	22	0	90	358
11 11時間	36	28	23	13	1	65	10	8	6	0	24	125
12 12時間	4	6	6	3	0	15	1	4	2	0	7	26
回答数	251	388	297	283	6	974	195	167	98	5	465	1,690
平均受入時間	9:01	8:50	8:44	8:28	8:50	8:42	8:31	8:19	8:41	8:24	8:29	8:41

割合

就労状況	回答区分	未就学	小学校低学年					小学校高学年					総合計
			1年生	2年生	3年生	無回答	合計	4年生	5年生	6年生	無回答	合計	
0 無回答		3.2%	3.1%	2.7%	3.9%	0.0%	3.2%	1.0%	3.0%	2.0%	0.0%	1.9%	2.8%
1 1時間		0.0%	0.0%	0.3%	0.4%	0.0%	0.2%	0.0%	0.6%	0.0%	0.0%	0.2%	0.2%
2 2時間		0.4%	0.8%	0.0%	0.4%	0.0%	0.4%	0.5%	0.0%	1.0%	0.0%	0.4%	0.4%
3 3時間		0.8%	1.0%	1.3%	1.1%	0.0%	1.1%	2.6%	1.8%	0.0%	0.0%	1.7%	1.2%
4 4時間		0.4%	0.3%	0.7%	2.1%	0.0%	0.9%	0.0%	1.8%	1.0%	0.0%	0.9%	0.8%
5 5時間		1.6%	0.5%	0.3%	1.1%	0.0%	0.6%	1.0%	2.4%	3.1%	0.0%	1.9%	1.1%
6 6時間		3.6%	2.6%	4.4%	6.0%	0.0%	4.1%	6.7%	8.4%	5.1%	0.0%	6.9%	4.8%
7 7時間		4.8%	5.9%	6.7%	5.7%	0.0%	6.1%	7.2%	10.8%	5.1%	20.0%	8.2%	6.4%
8 8時間		18.3%	23.5%	25.9%	25.4%	50.0%	24.9%	22.6%	18.0%	20.4%	20.0%	20.4%	22.7%
9 9時間		27.1%	30.2%	26.6%	29.3%	33.3%	28.9%	31.8%	29.9%	31.6%	60.0%	31.4%	29.3%
10 10時間		23.9%	23.5%	21.2%	19.1%	0.0%	21.4%	21.0%	16.2%	22.4%	0.0%	19.4%	21.2%
11 11時間		14.3%	7.2%	7.7%	4.6%	16.7%	6.7%	5.1%	4.8%	6.1%	0.0%	5.2%	7.4%
12 12時間		1.6%	1.5%	2.0%	1.1%	0.0%	1.5%	0.5%	2.4%	2.0%	0.0%	1.5%	1.5%
合計		100.0%	100.0%	100.0%	100.0%	100.0%	100.0%	100.0%	100.0%	100.0%	100.0%	100.0%	100.0%



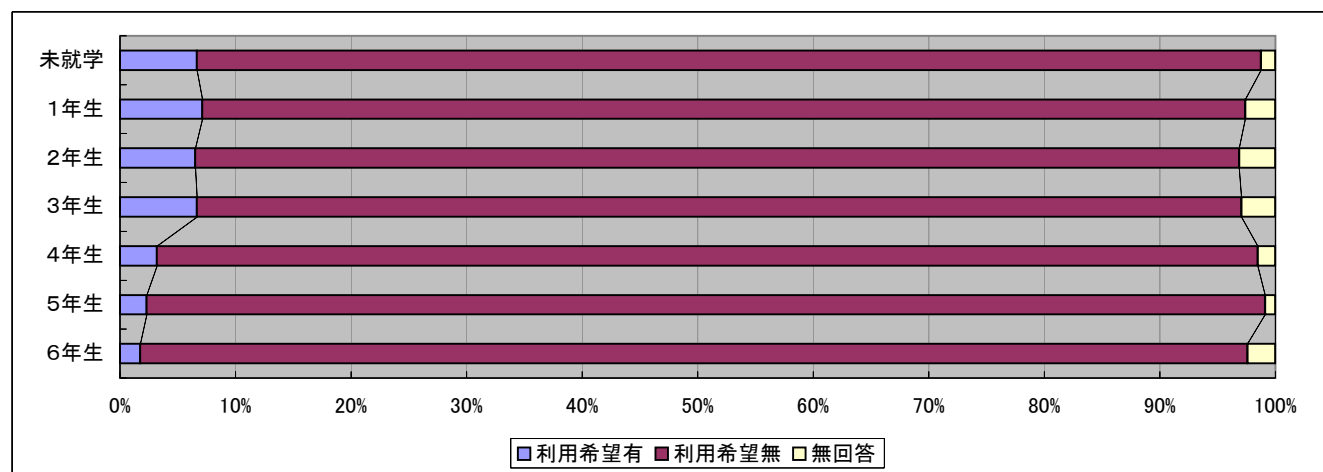
日・祝日の児童クラブ利用希望

数値

回答区分 就労状況	未就学	小学校低学年					小学校高学年					総合計
		1年生	2年生	3年生	無回答	合計	4年生	5年生	6年生	無回答	合計	
1 利用希望有	37	60	48	50	1	159	23	18	13	0	54	250
2 利用希望無	513	762	665	679	9	2,115	688	757	718	14	2,177	4,805
3 無回答	7	22	23	22	9	76	11	7	18	10	46	129
合計	557	844	736	751	19	2,350	722	782	749	24	2,277	5,184

割合

回答区分 就労状況	未就学	小学校低学年					小学校高学年					総合計
		1年生	2年生	3年生	無回答	合計	4年生	5年生	6年生	無回答	合計	
1 利用希望有	6.6%	7.1%	6.5%	6.7%	5.3%	6.8%	3.2%	2.3%	1.7%	0.0%	2.4%	4.8%
2 利用希望無	92.1%	90.3%	90.4%	90.4%	47.4%	90.0%	95.3%	96.8%	95.9%	58.3%	95.6%	92.7%
3 無回答	1.3%	2.6%	3.1%	2.9%	47.4%	3.2%	1.5%	0.9%	2.4%	41.7%	2.0%	2.5%
合計	100.0%	100.0%	100.0%	100.0%	100.0%	100.0%	100.0%	100.0%	100.0%	100.0%	100.0%	100.0%



日・祝日の児童クラブ利用希望



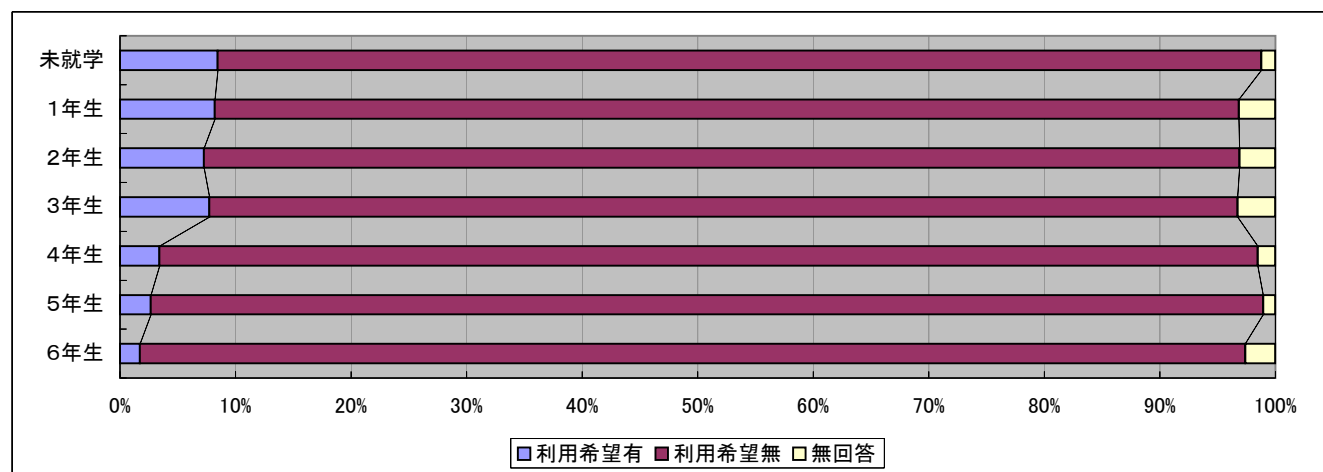
※共働き世帯等抽出

数値

回答区分	未就学	小学校低学年					小学校高学年					総合計
		1年生	2年生	3年生	無回答	合計	4年生	5年生	6年生	無回答	合計	
1 利用希望有	28	44	35	38	1	118	18	15	10	0	43	189
2 利用希望無	299	476	432	437	8	1,353	502	543	554	11	1,610	3,262
3 無回答	4	17	15	16	9	57	8	6	15	10	39	100
合計	331	537	482	491	18	1,528	528	564	579	21	1,692	3,551

割合

回答区分	未就学	小学校低学年					小学校高学年					総合計
		1年生	2年生	3年生	無回答	合計	4年生	5年生	6年生	無回答	合計	
1 利用希望有	8.5%	8.2%	7.3%	7.7%	5.6%	7.7%	3.4%	2.7%	1.7%	0.0%	2.5%	5.3%
2 利用希望無	90.3%	88.6%	89.6%	89.0%	44.4%	88.5%	95.1%	96.3%	95.7%	52.4%	95.2%	91.9%
3 無回答	1.2%	3.2%	3.1%	3.3%	50.0%	3.7%	1.5%	1.1%	2.6%	47.6%	2.3%	2.8%
合計	100.0%	100.0%	100.0%	100.0%	100.0%	100.0%	100.0%	100.0%	100.0%	100.0%	100.0%	100.0%



児童クラブ日・祝日利用の希望受入時間



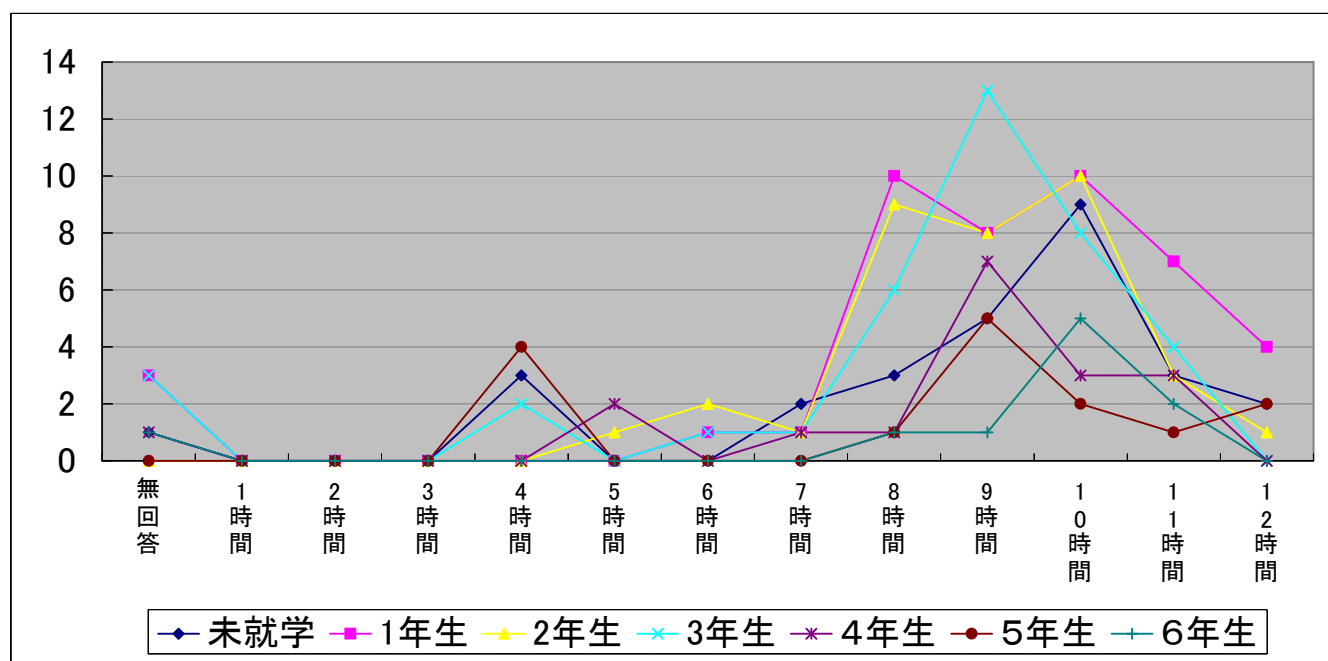
※共働き世帯等抽出

数値

回答区分 就労状況	未就学	小学校低学年					小学校高学年					総合計
		1年生	2年生	3年生	無回答	合計	4年生	5年生	6年生	無回答	合計	
0 無回答	1	3	0	3	0	6	1	0	1	0	2	9
1 1時間	0	0	0	0	0	0	0	0	0	0	0	0
2 2時間	0	0	0	0	0	0	0	0	0	0	0	0
3 3時間	0	0	0	0	0	0	0	0	0	0	0	0
4 4時間	3	0	0	2	0	2	0	4	0	0	4	9
5 5時間	0	0	1	0	0	1	2	0	0	0	2	3
6 6時間	0	1	2	1	0	4	0	0	0	0	0	4
7 7時間	2	1	1	1	0	3	1	0	0	0	1	6
8 8時間	3	10	9	6	0	25	1	1	1	0	3	31
9 9時間	5	8	8	13	0	29	7	5	1	0	13	47
10 10時間	9	10	10	8	0	28	3	2	5	0	10	47
11 11時間	3	7	3	4	1	15	3	1	2	0	6	24
12 12時間	2	4	1	0	0	5	0	2	0	0	2	9
回答数	28	44	35	38	1	118	18	15	10	0	43	189
平均受入時間	8:57	9:30	8:56	8:51	11:00	9:08	8:52	8:16	9:53	-	8:52	9:03

割合

回答区分 就労状況	未就学	小学校低学年					小学校高学年					総合計
		1年生	2年生	3年生	無回答	合計	4年生	5年生	6年生	無回答	合計	
0 無回答	3.6%	6.8%	0.0%	7.9%	0.0%	5.1%	5.6%	0.0%	10.0%	—	4.7%	4.8%
1 1時間	0.0%	0.0%	0.0%	0.0%	0.0%	0.0%	0.0%	0.0%	0.0%	—	0.0%	0.0%
2 2時間	0.0%	0.0%	0.0%	0.0%	0.0%	0.0%	0.0%	0.0%	0.0%	—	0.0%	0.0%
3 3時間	0.0%	0.0%	0.0%	0.0%	0.0%	0.0%	0.0%	0.0%	0.0%	—	0.0%	0.0%
4 4時間	10.7%	0.0%	0.0%	5.3%	0.0%	1.7%	0.0%	26.7%	0.0%	—	9.3%	4.8%
5 5時間	0.0%	0.0%	2.9%	0.0%	0.0%	0.8%	11.1%	0.0%	0.0%	—	4.7%	1.6%
6 6時間	0.0%	2.3%	5.7%	2.6%	0.0%	3.4%	0.0%	0.0%	0.0%	—	0.0%	2.1%
7 7時間	7.1%	2.3%	2.9%	2.6%	0.0%	2.5%	5.6%	0.0%	0.0%	—	2.3%	3.2%
8 8時間	10.7%	22.7%	25.7%	15.8%	0.0%	21.2%	5.6%	6.7%	10.0%	—	7.0%	16.4%
9 9時間	17.9%	18.2%	22.9%	34.2%	0.0%	24.6%	38.9%	33.3%	10.0%	—	30.2%	24.9%
10 10時間	32.1%	22.7%	28.6%	21.1%	0.0%	23.7%	16.7%	13.3%	50.0%	—	23.3%	24.9%
11 11時間	10.7%	15.9%	8.6%	10.5%	100.0%	12.7%	16.7%	6.7%	20.0%	—	14.0%	12.7%
12 12時間	7.1%	9.1%	2.9%	0.0%	0.0%	4.2%	0.0%	13.3%	0.0%	—	4.7%	4.8%
合計	100.0%	100.0%	100.0%	100.0%	100.0%	100.0%	100.0%	100.0%	100.0%	—	100.0%	100.0%



放課後児童クラブ ニーズ調査集計結果(児童クラブ利用量の推計)

★6年生までを受け入れた場合

項目	算出方法	未就学 (新1年生)	1年生 (新2年生)	2年生 (新3年生)	3年生 (新4年生)	4年生 (新5年生)	5年生 (新6年生)	合計
○今回調査対象の分析								
① 対象数		985	931	848	865	828	899	5,356
② 回答数		557	844	736	751	722	782	4,392
③ 回答率	②÷①	56.55%	90.66%	86.79%	86.82%	87.20%	86.99%	82.00%
④ 共働き世帯等の数		331	537	482	491	528	564	2,933
⑤ 共働き世帯等の割合	④÷②	59.43%	63.63%	65.49%	65.38%	73.13%	72.12%	66.78%
⑥ 共働き世帯等のクラブ希望数		205	254	205	88	69	48	869
⑦ うち1日を希望		0	8	4	4	2	2	20
⑧ うち2日を希望		9	19	20	16	8	8	80
⑨ うち3日を希望		23	22	26	16	13	9	109
⑩ うち4日を希望		26	27	22	12	10	7	104
⑪ うち5日を希望		147	178	133	40	36	22	556
⑫ 共働き世帯等のクラブ希望割合	⑥÷④	61.93%	47.30%	42.53%	17.92%	13.07%	8.51%	29.63%
⑬ 共働き世帯等の希望推計	①×⑤×⑫	362.52	280.18	236.20	101.36	79.13	55.18	1,059.74
⑭ 平日利用希望日数	※1参照	4.5	4.4	4.3	3.8	4.0	3.8	4.3
⑮ クラブ受入児童数推計	⑬×(⑭÷5)	327.51	244.88	201.63	76.48	63.53	42.08	956.11
⑯ 25.4.1クラブ受入児童数		256	207	166	55	21	10	715
⑰ クラブ受入児童数増加量	⑮－⑯	71.51	37.88	35.63	21.48	42.53	32.08	241.11
⑱ クラブ受入児童数増加率	⑰÷⑯	27.93%	18.30%	21.46%	39.05%	202.54%	320.76%	33.72%
○岡山市全体の分析								
A 26.4.1児童数推計		6,390	6,336	6,113	6,314	6,312	6,596	38,061
B 共働き世帯等の希望推計	A×⑤×⑫	2,351.80	1,906.81	1,702.67	739.86	603.22	404.87	7,709.22
C クラブ受入児童推計	B×(⑭÷5)	2,124.65	1,666.58	1,453.50	558.26	484.33	308.71	6,596.02
D 25.4.1クラブ受入児童数		1,838	1,540	1,222	267	105	42	5,014
E クラブ受入児童増加量	C－D	286.65	126.58	231.50	291.26	379.33	266.71	1,582.02
F クラブ受入児童増加率	E÷D	15.60%	8.22%	18.94%	109.08%	361.26%	635.03%	31.55%

5年生まで受け入れた場合 **26.45%**

4年生まで受け入れた場合 **19.23%**

3年生まで受け入れた場合 **14.02%** ←現状の需給ギャップ

※1 平日利用希望日数の算出について

各受入希望日数ごとの日数と希望人数を掛け合わせ、それをクラブ希望数の合計で割ったもの。

平日5日間のうちの利用希望日数の平均となる。

